

ANGELS

Casa di Cōmodo

FALL / WINTER 2025

ANGELS

Casa di Cōmodo

Die Herbst/Winter-Kollektion 2025 lädt zu einem Ausflug in die erhabene Schönheit der österreichischen Alpen ein. Als Kulisse für die neuesten Angels Styles dient das Design-Hotel „The Cōmodo“ in Bad Gastein, welches in gekonntem Midcentury-Stil klassische Eleganz mit zeitgemäßer Finesse verbindet.

Die historische Pracht des Kurorts, das sanfte Knistern eines Kaminfeuers und die klare Bergluft schaffen den perfekten Rahmen für Designs, die mühelos den Glamour der Old-Money-Ästhetik mit dem Komfort moderner Tage vereinen. Inspiriert von dieser einzigartigen Atmosphäre und dem Erbe der Region, präsentiert die Kollektion eine raffinierte Mischung aus stilvollen Klassikern und mutigen Statement-Pieces, die durch besondere Details, hochwertige Qualitäten sowie feminine Silhouetten überzeugen.

The Fall/Winter 2025 collection invites you to explore the majestic beauty of the Austrian Alps. Serving as the backdrop for the latest Angels styles, the design hotel "The Cōmodo" in Bad Gastein masterfully blends midcentury elegance with contemporary finesse.

The historic charm of the spa town, the gentle crackle of a fireplace, and the crisp mountain air create the perfect setting for designs that effortlessly combine the glamour of the old-money aesthetic with the comfort of modern times. Inspired by this unique atmosphere and the region's heritage, the collection showcases a sophisticated blend of timeless classics and bold statement pieces, distinguished by exceptional details, premium materials, and feminine silhouettes.



















































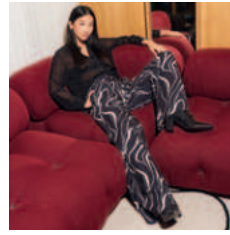








Liva Seam Cargo
Fabric 350 // Color 33288



Liva Chic Belt
Fabric 945 // Color 109



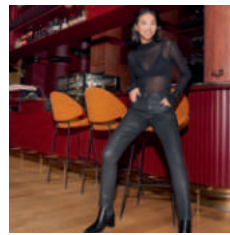
Linn TU
Fabric 350 // Color 34458



Liz Easy
Fabric 618 // Color 109



Left: Liberta TU Jump Worker
Fabric 564 // Color 451
Right: Linn Chic Pocket
Fabric 619 // Color 4519



Skinny Biker
Fabric 460 // Color 420



Liva Chic Belt
Fabric 715 // Color 601



Linn Seam
Fabric 350 // Color 335



Liz Seam Fringe
Fabric 350 // Color 33758



Left: Darleen Crop TU Fringe
Fabric 350 // Color 34488
Right: Liz TU Selvedge
Fabric 324 // Color 35758



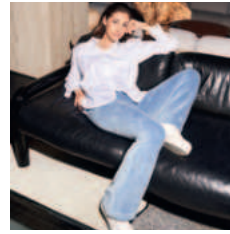
Left: Darleen Crop TU Fringe
Fabric 350 // Color 34488
Right: Liz TU Selvedge
Fabric 324 // Color 35758



Liz Easy
Fabric 618 // Color 109



Liva Chic Belt
Fabric 945 // Color 109



Detail High Waist Bootcuts
Fabric 572 // Color 273



Darleen Crop TU
Fabric 217 // Color 325



Long Jeans Jacket
Fabric 217 // Color 325



Liz Easy
Fabric 618 // Color 109



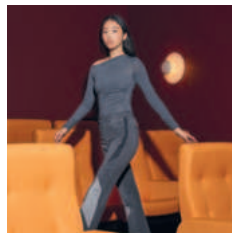
Left: Liberta TU Waist
Fabric 350 // Color 1188
Right: Linn TU Fringe Selvedge
Fabric 324 // Color 33758



Left: Liberta TU Jump Worker
Fabric 564 // Color 451
Right: Linn Chic Pocket
Fabric 619 // Color 4519



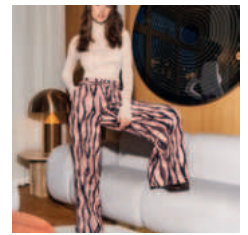
Leni Flared Patch
Fabric 350 // Color 1258



Leni Flared Patch
Fabric 350 // Color 1258



Liva Selvedge
Fabric 324 // Color 31



Liva Chic Belt
Fabric 943 // Color 7219



Liva Chic Belt
Fabric 943 // Color 7219



Liva Seam Cargo
Fabric 350 // Color 33288



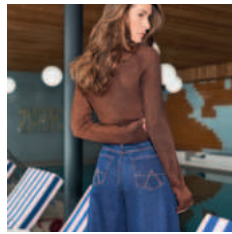
Liva Seam Cargo
Fabric 350 // Color 33288



Linn Chic Belt
Fabric 715 // Color 649



Liva Selvedge
Fabric 324 // Color 31



Liva Selvedge
Fabric 324 // Color 31



Liva Chic Belt
Fabric 715 // Color 601



Liva Selvedge
Fabric 324 // Color 31



SHOWROOMS



ANGELS GMBH

MAYBACHSTRASSE 2 / 72202 NAGOLD / TEL. +49 (0) 7452 847470 / INFO@ANGELS-JEANS.DE / WWW.ANGELS-JEANS.DE



ANGELS